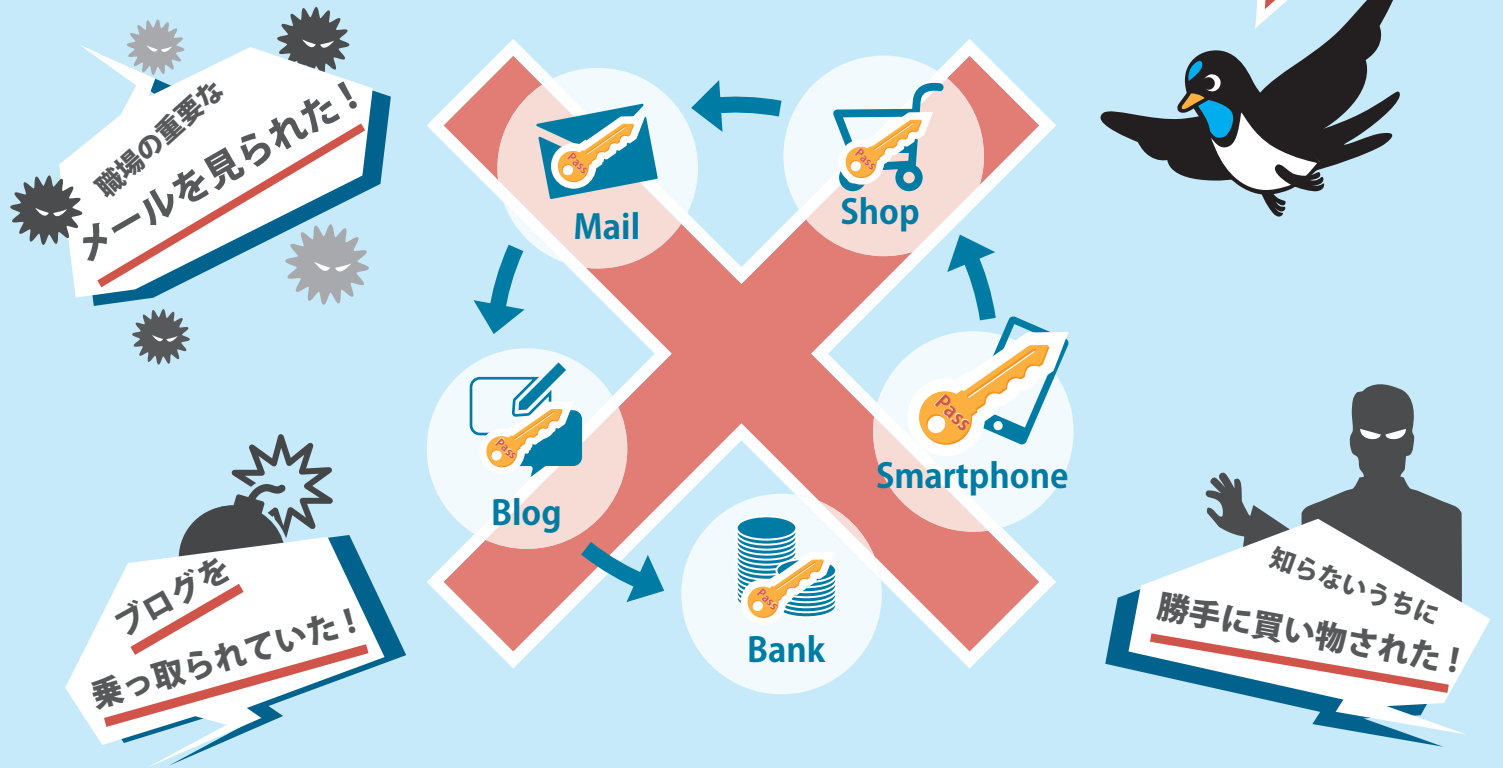


パスワード使い回していませんか？



複数のサイトで同じID/パスワードを設定することは避けましょう

Q. 職場でNASや共有フォルダにアクセスするため、皆で共通パスワードを使用しています。どうしたらよいでしょうか？

A. 出来る限り個人毎にID/パスワードを設定しましょう。また、異動者や退職者が出た場合は共通パスワードを変更しましょう。共通パスワードの共有範囲に伴ってマルウェア感染時の被害が大きくなります。共通パスワードを使わざるえない場合でも、できる限り狭い範囲で共有する様に心がけましょう。

東工大ポータル等、職場で使用するパスワードや、金融機関・ショッピングサイトのパスワードは特に厳重に管理し、SNS等のパスワードと共通にしないようにしましょう。パスワードの管理についての詳細は裏面を参照してください。

おかしいと思ったら

1

ネットワークから切りはなす。

2

直ぐにCERTへ連絡を。3272(内線)

困ったときは
1人で悩まず
まず相談を!

[問い合わせ]

MAIL : contact@cert.titech.ac.jp

TEL : 3272(内線)

東工大CERT 

Tokyo Tech Computer Emergency Response Team

<http://cert.titech.ac.jp>

日頃から気をつけること4箇条

まず、これを
チェック！



※ ウイルスによるデータの乗っ取り(不正なハードディスクの暗号化)を防ぐためにバックアップデータはネットワークから切り離すなど利用中のPCからアクセス出来ない所に保存することをお勧めします。

パスワードの管理について

■個人情報漏洩事件は日常的に起こっています。

悪意を持った第三者が不正にIDやパスワードを含む個人情報を抜き取って悪用したり、関係者の人為的ミスで漏洩してしまう場合も多々あります。被害に遭わない、被害を拡大しないためにも以下の自衛策をとりましょう。

1. 複数のパスワードを管理する方法

- ・IDとパスワードを記載したリストを紙のメモに保存し、安全な場所に保管する。他人が見ても分からないように記載したり、IDとパスワードを別々の紙に分けるとより安全。
- ・エクセル等でIDとパスワードを記載したリストを作成し、パスワード付き電子ファイルとして他人からアクセスされない様に保持する。
- ・パスワード管理ツール(ソフトウェア)を利用する。

2. 英字(大文字・小文字)、数字、記号を混ぜて複雑に。

3. 少なくとも8文字以上の長いものに。

4. 名前や誕生日、辞書に載っている単語、abc123など単純なものにしない。

5. パスワード変更について

パスワードを定期的に変更しても、簡単なパスワードや過去に使用したものと同じ/類似のものであっても意味がありません。それよりは、難解なパスワードを設定するように心がけましょう。

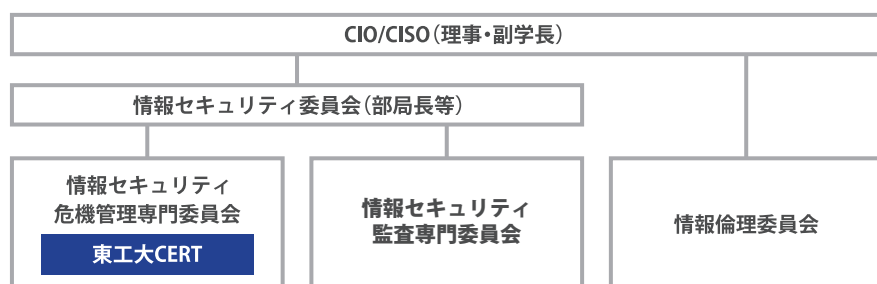
変更のタイミングは、

- ・パスワードを不正使用された兆候があった場合
- ・職場で共通パスワードでを使用している場合は、異動者・退職者が出た時などです。

東工大CERTについて

CERTは情報セキュリティ専門チームです。東工大における研究/教育/事務活動等を促進させるため、安全な計算機環境が構築できるようサポートする事がCERTの役割です。セキュリティ事案発生時における緊急対応を行うほか、セキュリティ情報の発信、学内の脆弱性調査など事前対応に重きを置いた情報セキュリティに関わる活動を行っています。

■ 東工大CERTの体制



困ったときは
1人で悩まず
まず相談を！



■ WEBおよび問い合わせ

WEB : <http://cert.titech.ac.jp>
MAIL : contact@cert.titech.ac.jp

TEL : 3272(内線)
twitter : @T2CERT